



Afpa

#1JEUNE1SOLUTION



Un programme dédié aux  
jeunes de 16 à 18 ans

Un programme pour construire un projet d'avenir en 13  
semaines

- La Promo 16 18 est un dispositif du plan de relance pour la jeunesse
- Il propose une réponse à l'obligation de formation pour les 16 18 ans
- Il intervient en complément des dispositifs existants
- Il peut représenter une étape du PACEA



# La promo 16-18 : C'est quoi ?



- La Promo 16.18 est un programme de mobilisation innovant de 13 semaines créé spécifiquement pour les jeunes de 16 à 18 ans qui ont quitté le système scolaire
- Il s'appuie sur un consortium inédit d'acteurs de l'accompagnement (social, éducation, formation, entreprise), du sport, de l'art, de la culture, de la médiation scientifique et du parrainage.
- L'objectif est de réconcilier les jeunes qui ont perdu confiance en leur avenir professionnel avec le champ des possibles



# La promo 16-18 : Pour qui ?

---

Il est destiné aux jeunes de 16 et 18 ans non révolus qui :

- Ont quitté le système scolaire
- Ne sont pas en formation
- N'ont pas le statut de salarié



# La promo 16-18 : Principes pédagogiques



**13 semaines** pour reprendre confiance, s'autonomiser et trouver sa voie à travers un parcours sécurisé, progressif et personnalisé conçu spécialement pour eux, il vise à :

**Réconcilier les jeunes avec le champ des possibles**

**Les guider vers l'autonomie en les sortant d'univers quotidiens**

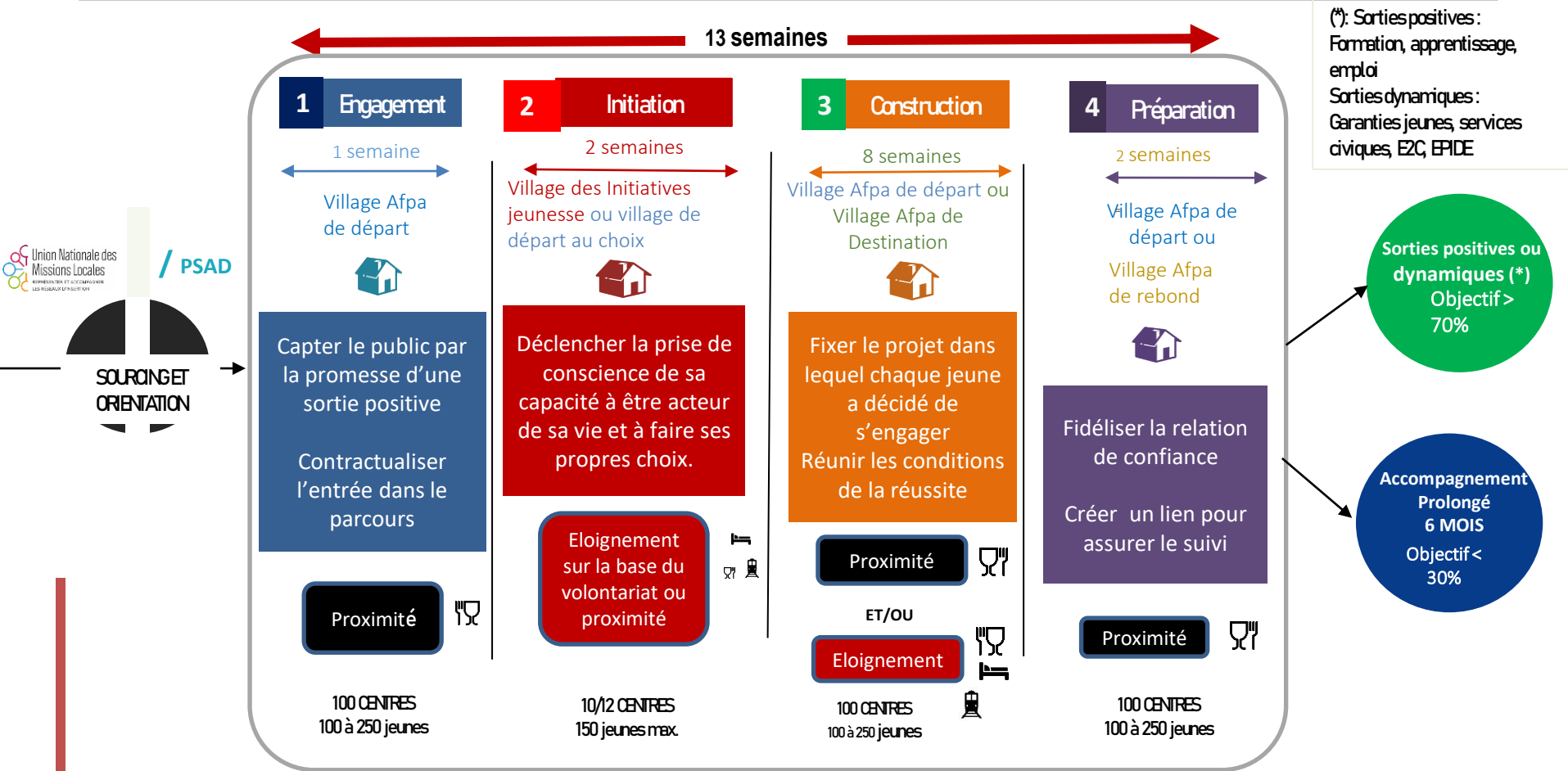
**Découvrir les métiers et les opportunités** dans leur région et/ou dans d'autres régions

**Valider leurs acquis par une valorisation des compétences et expériences délivrée en Open Badges**

La sécurisation du parcours s'inscrit dans le cadre de l'accompagnement mis en œuvre au sein des Missions Locales. **A ce titre, tout jeune intégrant le dispositif est co-accompagné (MISSION LOCALE/ AFPA)**



# Temporalité du parcours La Promo 16.18 Afpa



Co-accompagnement AFPA / ML (temps d'échanges entre partenaires tout au long du parcours)



- Le programme concerne 35 000 jeunes décrocheurs de 16.18 ans sur l'ensemble du territoire national pour la période octobre 2020 à décembre 2021 (environ 1500 pour la BFC)
- L'objectif de La Promo 16.18 : 70 % d'issues positives ou dynamiques pour les jeunes
  - L'accès à l'emploi via l'apprentissage ou des missions de longue durée
  - Accès aux formations financées par les Régions et par Pôle emploi
  - Entrée dans les dispositifs d'accompagnement renforcés proposés par les E2C et les EPIDE, garantie jeunes....
  - Engagement dans un service civique
  - Retour dans un cursus scolaire...



- **Equipe pluridisciplinaire dédiée** qui prend en charge le jeune dans sa globalité : Moniteur éducateur/Formateur/Conseiller en insertion
- **Ingénierie dédiée et sur créée sur mesure** : Ateliers thématiques, mais aussi Activités culturelles, sportives, associatives
- **Eloignement géographique** qui permet aux jeunes de s'extraire temporairement de son milieu social, territorial et familial
- **Dispositif qui réunit un consortium d'acteurs inédits autour du jeune** : MILO, Education nationale, entreprises, acteurs sociaux, éducatifs
- **Apprentissages autour du jeux**
- **Certifications par Open badges** proposées tout au long de l'accompagnement
- **Participation à des chantiers solidaires** qui permet une action auprès des publics vulnérables





Merci pour votre attention



Agence nationale pour la formation professionnelle des adultes  
Établissement public à caractère industriel et commercial  
Tour Cityscope  
3 rue Franklin, 93100 Montreuil  
824 228 142 RCS BOBIGNY